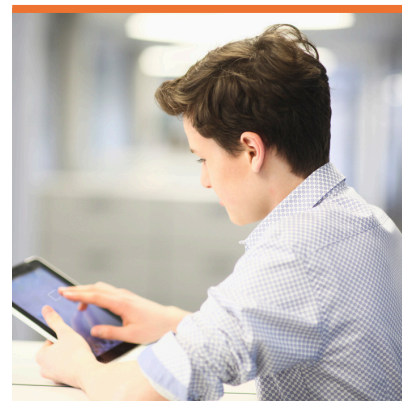


LES OUTILS NUMÉRIQUES DE COMPENSATION (ONC) DES TROUBLES DU LANGAGE ÉCRIT

Tablettes



Objectifs opérationnels :

- Connaître les différents types de matériels existants
- Maîtriser l'utilisation des applications Ipad et Android les plus pertinentes et abouties (qualitatifs et fiables)

Finalité de la formation :

- Accompagner un patient dans la mise en place et l'apprentissage de l'utilisation de son matériel de compensation de ses troubles
- Constitution d'un réseau

Intervenants :

Caroline DELLOYE et Christelle BOLLORE, orthophonistes

Éléments de contenu :

- Présentation des avantages/limites du support tablette
- Présentation des différents types d'applications existantes en fonction du trouble à pallier, manipulation des principales applications et exploration approfondie de leurs fonctionnalités : sur Ipad, sur tablette Android
- Aides à la lecture
- Aides à la transcription
- Cartographie mentale

Public :

Orthophonistes.
Ergothérapeutes ou autres professionnels susceptibles de participer à la préconisation et au suivi de la mise en place d'un outil numérique de compensation pour les troubles du langage écrit au sein d'une équipe pluridisciplinaires (élaboration du projet par une orthophoniste nécessaire).

Prérequis :

Avoir suivi le module formation initiale ou équivalent

4 PROFESSIONNELS FORMÉS
100% DE SATISFACTION
Sessions 2023

Matériel nécessaire :

Les participant(e)s doivent apporter :

- Une tablette et son chargeur (Android ou Apple)
- Une rallonge ou multiprise électrique

Méthodes pédagogiques :

- Apports théoriques et pratiques : méthodes affirmatives, interrogatives et actives
- Partage et analyse d'expériences
- Présentation diaporama
- Manipulation par les stagiaires des applications téléchargées
- Remise des supports de formation (formats papier et/ou numérique)

Modalités d'évaluation du participant :

- Questionnaire d'évaluation des connaissances pré-formation
- Questionnaires post-formation : évaluation des acquis à 6 mois

Sanction de la formation :

Les participants sont tenus de suivre l'intégralité de la formation

Cette formation donne lieu à la délivrance d'une attestation de présence

Modalités d'évaluation du dispositif de formation :

Questionnaire de satisfaction à l'issue de la formation, complété par chaque participant

Période de formation :

Dates à retrouver en ligne sur

normandie-pediatrie.org, rubrique Formation

Durée de la formation : 1 journée de 7 heures

Coût de la formation : 220€

(200€ + 20€ de frais de dossier)

Formation susceptible d'être prise en charge dans le cadre du FIF-PL

Accessibilité aux personnes en situation de handicap :

En cas de besoins spécifiques, notamment liés à une situation de handicap, l'équipe de Normandie Pédiatrie se tient disponible pour envisager d'éventuelles adaptations.

Inscriptions :

Par envoi du bulletin d'inscription dûment rempli, minimum 3 semaines avant la date du début de formation :

- par e-mail à formation@normandie-pediatrie.org
- ou par voie postale à Normandie Pédiatrie, 3 rue du Dr Laënnec, 14200 Hérouville Saint-Clair

Modalités d'accès :

Être membre de Normandie Pédiatrie.

Pour devenir membre, renvoyer la charte du professionnel dûment complétée et signée. Charte disponible sur demande ou depuis notre site internet.

Délai d'accès : Sessions de formation renouvelées par années scolaires

Renseignements : 02 31 15 53 71