



# Normandie Pédiatrie

Ressources et Appui au parcours de Santé

## Actions de sensibilisation et de formation

Normandie Pédiatrie propose tout au long de l'année des formations à destination des professionnels de santé, du médico-social, du secteur enfance-jeunesse et du secteur judiciaire.

**Ces actions de sensibilisation et de formation visent à :**

- **renforcer** les compétences sur les parcours TND, PCS et NPO,
- **améliorer** le repérage des signes d'alertes et l'accompagnement des enfants et des familles selon les recommandations de la HAS,
- **découvrir** des outils de compensation et des pratiques adaptées.

En présentiel ou à distance, nos actions favorisent les échanges entre professionnels et contribuent à une prise en charge coordonnée et plus adaptée des enfants dans l'ensemble des lieux de vie de ceux-ci.



**Retrouvez l'ensemble des supports téléchargeables et formations disponibles pour chaque parcours sur notre site Internet.**



## Ressources et partenaires

Depuis sa création, le dispositif intervient dans une **démarche de collaboration auprès de l'ensemble des professionnels, des services et des établissements de proximité, en s'adaptant aux dimensions territoriales existantes.**

Sa mise en œuvre s'appuie sur un travail collectif **de reconnaissance des expertises, de valorisation des savoir-faire et de consolidation des missions des différents acteurs d'un territoire**, en lien avec les CPTS en concertation avec les professionnels de santé de 1<sup>er</sup> recours et en appui aux filières développées par les CHU.

Cette dynamique de **co-construction** permet à Normandie Pédiatrie de proposer **des supports d'information**, sur les troubles ou pathologies et leur prise en charge, ainsi que de nombreuses ressources disponibles sur son site Internet.

## Accompagne le parcours de Santé des enfants et adolescents

**EN LIEN AVEC LES PROFESSIONNELS DE SANTÉ DU TERRITOIRE**



### Troubles du neurodéveloppement

troubles du langage et des apprentissages, troubles de l'attention, haut potentiel/précocité, troubles du spectre autistique...



### Pathologies chroniques somatiques

asthme sévère, mucoviscidose, diabète insulino-dépendant, hémophilie et maladie de Willebrandt, épilepsies instables, pathologies inflammatoires ostéo-articulaires, maladies inflammatoires chroniques du tube digestif, drépanocytose



### Surpoids Obésité



### Chirurgie pédiatrique



**Siège :** 3 rue du Docteur Laënnec, **Hérouville Saint-Clair**  
**Antenne 50 :** 76 bis boulevard Pierre Mendès France, **Cherbourg-en-Cotentin**  
**Antenne 27 :** Hôpital de la Musse Pavillon 2, **Saint Sébastien-de-Morsent**  
**Antenne 76 :** Clinique Mathilde, boulevard de l'Europe, **Rouen**  
**02 31 15 53 70 • [contact@normandie-pediatrie.org](mailto:contact@normandie-pediatrie.org)**  
**[normandie-pediatrie.org](http://normandie-pediatrie.org)**

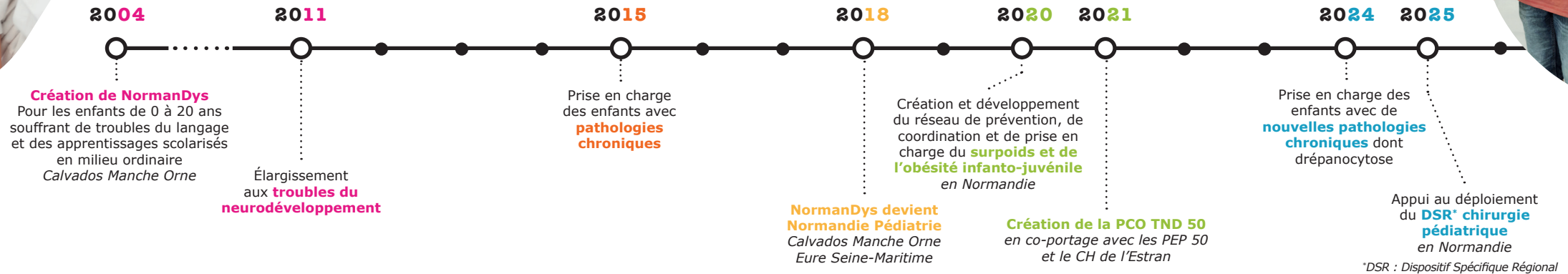


Réalisation : Normandie Pédiatrie — 02/2021. Mise à jour 07/25. Crédit photos : ©Istock. ©Pexels.

CAEN • CHERBOURG • ÉVREUX • ROUEN



Le **dispositif** accompagne les professionnels de Santé, les familles, les enseignants et les professionnels en charge de ces enfants présentant des **troubles du neurodéveloppement**, des **pathologies chroniques somatiques**, un **surpoids** ou une **obésité**, en lien avec l'ensemble des partenaires du secteur sanitaire, médicosocial et enfance-jeunesse en Normandie.



## Coordination de parcours de santé

Au sein du dispositif, la **coordination** est au cœur de l'accompagnement des enfants et de leurs familles.

**Objectif** : proposer des parcours personnalisés, coordonnés et adaptés, pour répondre aux situations complexes

**En lien avec les professionnels de santé, du médico-social et de l'enfance ainsi que les institutions, le dispositif vise à :**

- faciliter l'accueil, l'information et la mise en relation des familles,
- proposer un appui dans la réalisation des démarches (orientation, accès aux soins, accompagnement dans la constitution des dossiers d'adressage),
- soutenir l'accès à une offre de soins graduée, cohérente et partagée sur le territoire.

**Grâce à une animation territoriale active et une collaboration continue avec les partenaires locaux, Normandie Pédiatrie contribue à :**

- la complémentarité des actions (prise en charge de proximité),
- la diffusion d'une offre de prévention efficace, pérenne et accessible,
- l'évaluation régulière de l'offre pour mieux répondre aux besoins du territoire.

**Une coordination pensée avec et pour les enfants et leurs familles en lien avec le médecin de l'enfant et les professionnels de santé.**

## Expérimentations

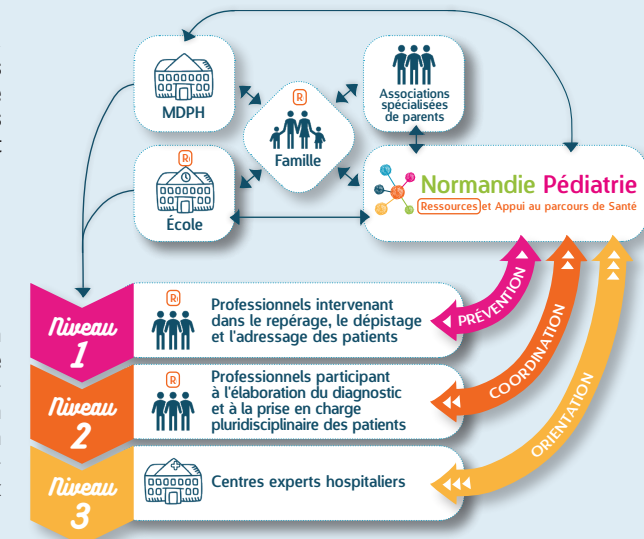
Normandie Pédiatrie mène des **expérimentations innovantes** pour améliorer l'accompagnement des enfants et de leurs familles en lien avec les professionnels de santé, du médico-social et de l'éducation

tels que :

- les ateliers de guidances parentales,
- les soirées d'information et ateliers DPL-3\* en appui des projets de dépistage DP20\* en lien avec les orthophonistes, les orthoptistes et les services de la CPAM.

**Objectif** : soutenir des parcours personnalisés, coordonnés et si besoin renforcés dans les situations complexes

Une **approche fondée sur la subsidiarité**, Normandie Pédiatrie n'intervient pas à la place des acteurs mais en appui en facilitant la **collaboration territoriale** grâce à l'information, l'orientation, la coordination et l'animation des réseaux de professionnels concernés.



\*DPL-3 : Dépistage Prévention Langage de 3 ans à 3 ans et 6 mois  
DP20 : Dépistage et Prévention, Orthophonie et Orthoptie